

# Base VTT Sud-Charente – Circuit VTT n°7

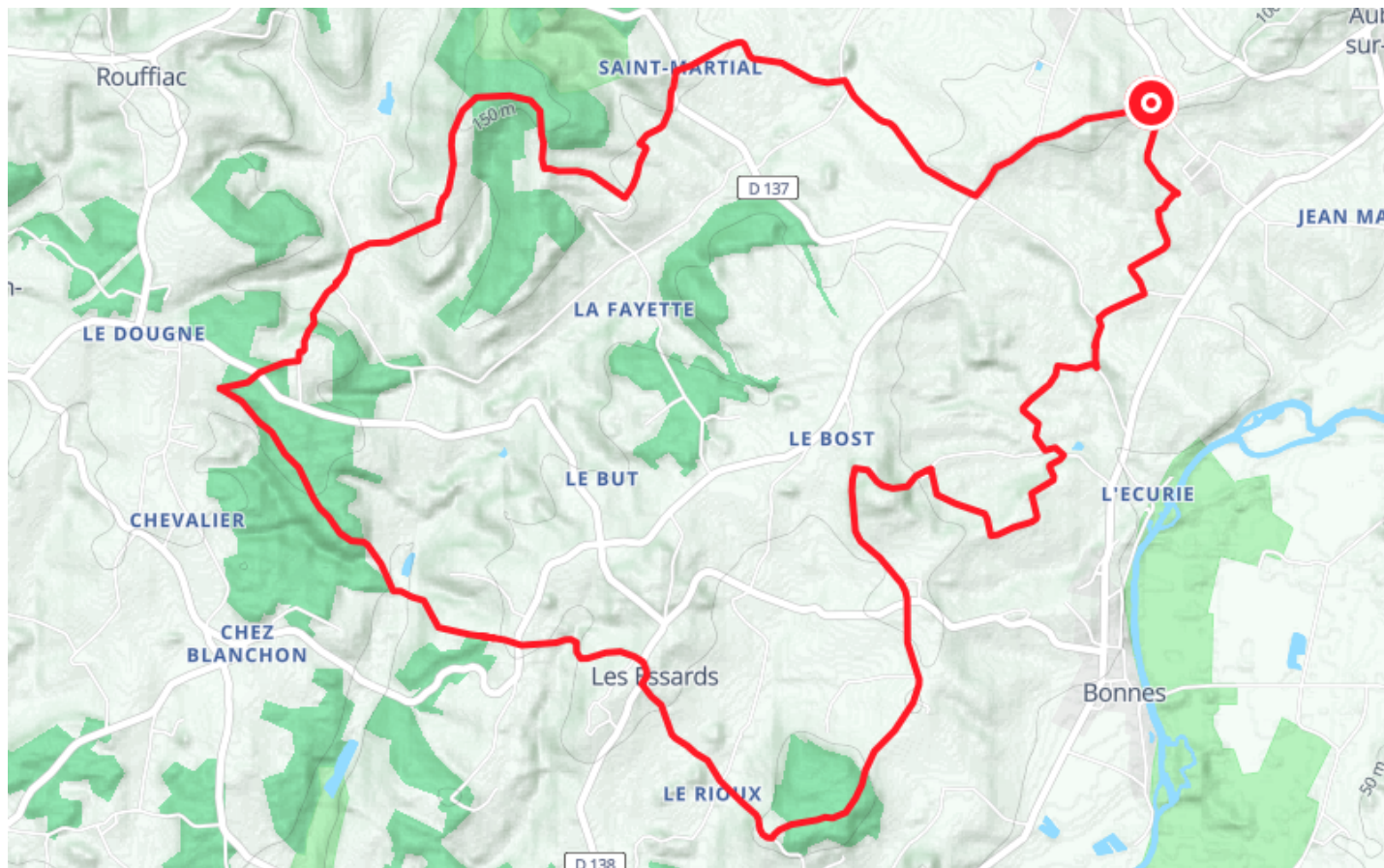
● Moyenne

🚲 VTT

🕒 1 h 53 min

↔ 19.8 km

📍 **Départ** 3 Route des Essards  
16210, Saint-Romain

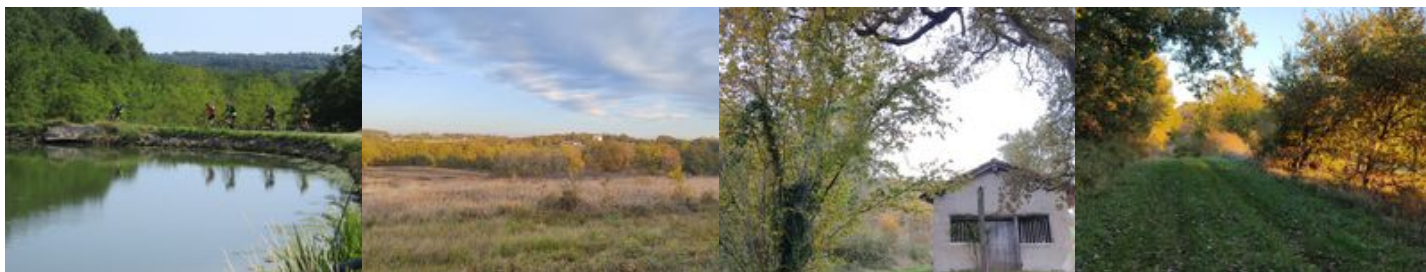


## Descriptif

Arrivez au lieu dit Saint-Martial, dirigez-vous vers la place de l'église, où un parking et une aire de pique-nique vous attendent. Prenez place dans l'herbe, étendez votre nappe et dégustez un savoureux sandwich. Il vous faudra des forces pour affronter les côtes de nos régions ! La présence de l'église et d'un panorama en arrière-plan, confère une atmosphère agréable au lieu.

Prenez la route pour vous rendre au village Les Essards. Cette commune abrite une fontaine miraculeuse dont on dit qu'elle aurait guéri les plaies d'un soldat blessé par le passé.

Continuez votre chemin et contournez le Bois du Roi près de Bonnes. Quelques centaines de mètres plus loin, vous longerez les terres privées d'une truffière de 10 ha. Principalement cultivé en Périgord noir, il arrive de trouver quelques exploitations de ce champignon délicat en Charente, dont le sol calcaire favorise le développement. Traversez l'exploitation et avancez jusqu'à la fin du parcours pour regagner Saint-Martial.



**Charentes Tourisme**  
21 rue d'Iéna - 16000 ANGOULEME



Retrouvez ce parcours et bien d'autres  
sur l'application mobile **Loopi - balades & GPS**

