

Boucle vélo route Blanzac – Circuit exploration 7C

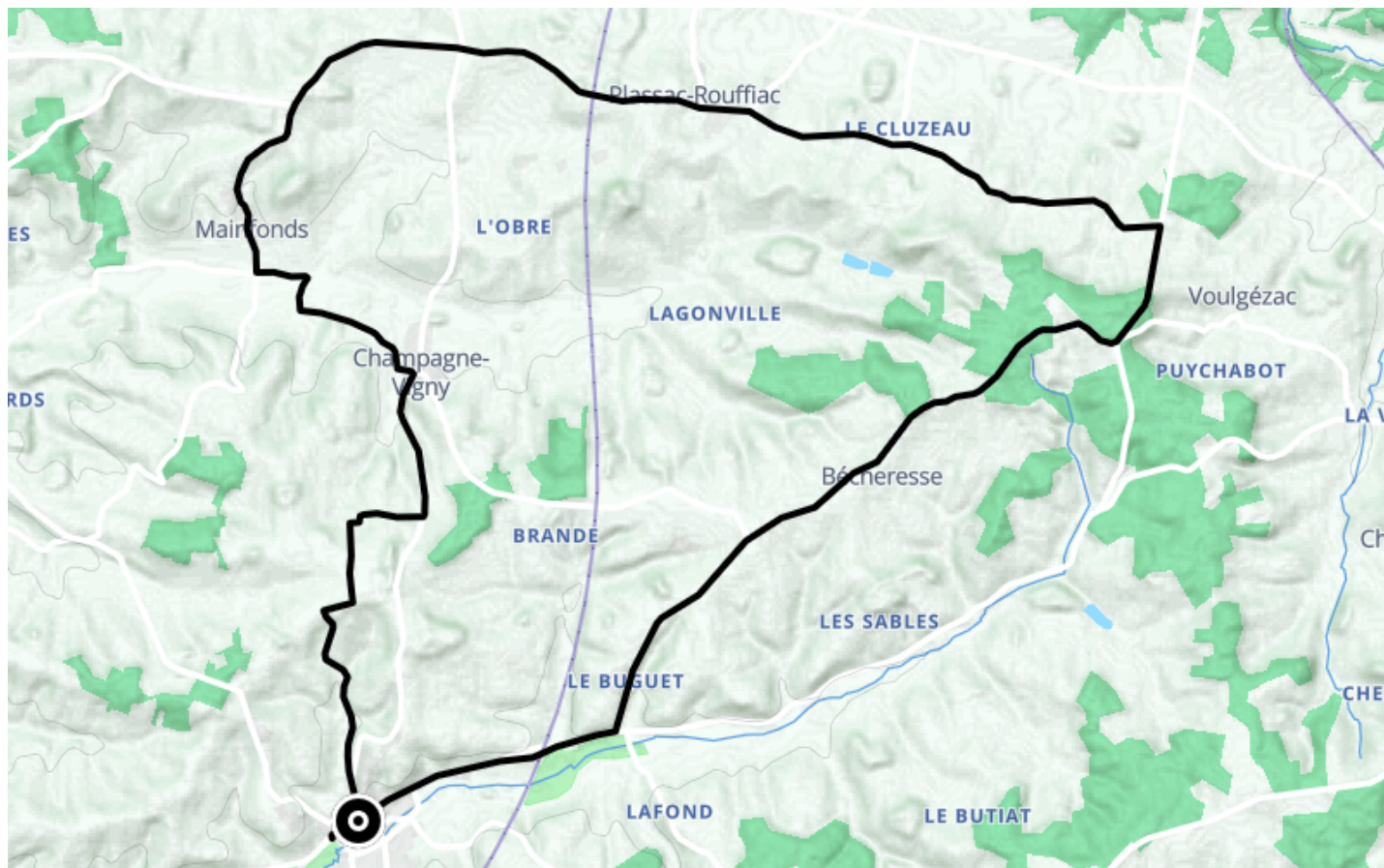
● Difficile

🚲 À vélo

🕒 3 h

↔️ 43.0 km

📍 **Départ** 2 Rue Louis Bigaud
16250, Coteaux-du-Blanzacais



Descriptif

Tout d'abord vous remarquerez l'église Saint-Arthémy qui domine le bourg avec son beau clocher. Ensuite vous vous dirigerez vers Champagne-Vigny et le Maine Giraud, manoir du XVIIe siècle, domaine où l'on produit, cognacs, pineaux et vins de pays accueillant un musée consacré à Alfred de Vigny qui y a écrit quelques unes de ses plus belles œuvres.

Un peu plus loin, vous rencontrerez le petit village de Mainfonds avec son église paroissiale Saint-Médard du XIIe siècle en forme de croix grecque, le Logis des Barrières du XVIIe siècle et la vallée de l'Écly qui fait partie du patrimoine environnemental.

Sur la route de Plassac se cache peut-être une des plus remarquables églises romanes, l'église Saint-Cybard.

À Voulgézac, vous croiserez le site des Vachons qui date du Paléolithique supérieur, propriété privée, où l'on a retrouvé des burins de Noailles et des pièces du Raysse, armes/outils datant de plus de 25 000 ans.

Et enfin à Bécheresse vous verrez l'église paroissiale Saint-Barthélemy du XIe siècle qui renferme le monument sépulcral d'un architecte, datant du XIIe siècle, en pierre orné d'une croix pattée, d'un marteau et d'une équerre.



Charentes Tourisme
21 rue d'Iéna - 16000 ANGOULEME



Retrouvez ce parcours et bien d'autres
sur l'application mobile **Loopi - balades & GPS**

