

# Sentier des fossiles

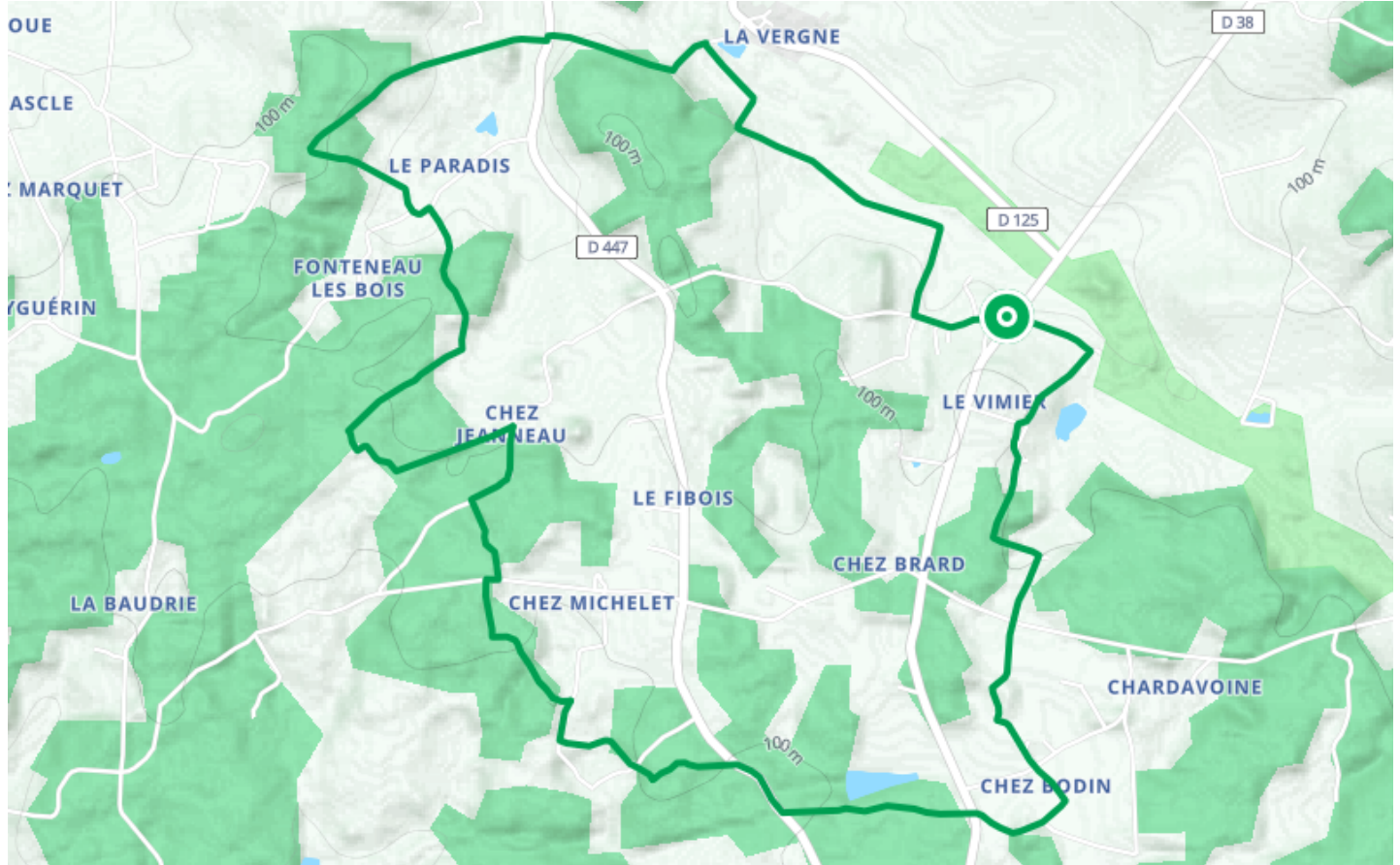
● Très facile

🚶 À pied

🕒 2 h 45 min

↔ 11.5 km

📍 **Départ** 2 Route de la Bonde  
16300, Montmérac



## Descriptif

Tout d'abord vous découvrirez l'église paroissiale Saint-Saturnin, ancien prieuré de Bénédictins construit au XIIe et XIIIe siècles. Puis vous franchirez la source de la font Ninin. Tout au long de votre parcours vous pourrez admirer étangs et moulins et tout particulièrement, l'étang de la Vergne aux eaux turquoise qui offre une baignade (non surveillée, ouverte du 1er juin au 31 août).

Plus tard le hameau de Phélipaud a la particularité d'avoir des murs construits en rudistes fossiles du Campanien, ce sont de petits mollusques fixés vivant en colonie qui occupaient les fonds marins sous la forme de récif. Vous en apercevrez régulièrement dans les champs environnants et intégrés dans les constructions.

Vous poursuivrez votre chemin en vous baladant à travers diverses agréables ambiances et mosaïques de paysages, bois, vignes, noyeraies et hameaux.



- 1 Église paroissiale Saint-Saturnin
  - 2 Source de la font Ninin
  - 3 Moulin de la Vergne
  - 4 Étang de la Vergne
  - 5 Puits à proximité de Chez Pierre
  - 6 Moulins présents dans la construction des m
  - 7 Puits le long de la D447
  - 8 Étang Barlet
  - 9 Étang au Grand Noûillat
  - 10 Puits à Belle-Vue
  - 11 Moulin au Petit Noûillat
- Autres curiosités de la commune :**
- 12 Mardonniers marais et étang correspondant
  - 13 à d'anciennes carrières
  - 14 Puits à La Vergne et Chez Grand
  - 15 Pigeonniers Chez Massot
  - 16 Vestige de moulin au Champ Carré
  - 17 Fontaines d'Arcaux, Mardonniers et du Petit l
  - 18 Moulin du Cognac - voirie possible
  - 19 Logis de Beaulieu et vente directe de Cugna
  - 20 Vente directe de Proux, Cognac et huile de vi
  - 21 Vente directe de produits charentais

**Charentes Tourisme**  
21 rue d'Iéna - 16000 ANGOULEME



Retrouvez ce parcours et bien d'autres  
sur l'application mobile **Loopi - balades & GPS**

